

キラリ輝く! 会員企業



株式会社
ちどり屋エフシー

Vol 17

国産親鶏の炭火焼を中心に 博多・中洲の伝統の味を提供

ちどり屋八王子店（南町）は、高温の備長炭で焼き上げた鶏料理をメインに人気を集め、今年10月で開業からちょうど9年を迎えます。

鹿児島より直送された国産親鶏やフランス・ゲランドの塩など、食材にこだわり、お酒は大分県日田で造られたオリジナルの焼酎や日本酒も用意。博多中洲の定番料理「牛もつ鍋」なども季節を問わず、多くのお客様が楽しんでいます。店内には博多山笠の手ぬぐいが飾られ「ちどり屋」ならではの世界が広がります。

昨年、新型コロナウイルスが広がり始めてからは、消毒の徹底やアクリル板の設置はもちろん、各フロアに空間除菌デバイスを配置するなど、お客様が安心できる環境づくりに対する手間を惜しみません。

フランチャイズ本部として 全国各地に店舗を展開

法人としての株式会社ちどり屋エフシー（八日町）は、八王子店をはじめ、複数の直営店を運営する他、フランチャイズの本部として、全国各地に店舗を展開。現在のコロナ禍ではリモートなどを活用し、各店舗の運営の維持・向上に取り組んでいます。

訪問は8月中旬（営業自粛中でした）。記事が皆様に届く頃には、料理とお酒が気軽に楽しめる状況になっていることを願い、取材を終えました。



八王子店外観



空間除菌デバイスを各フロアに設置



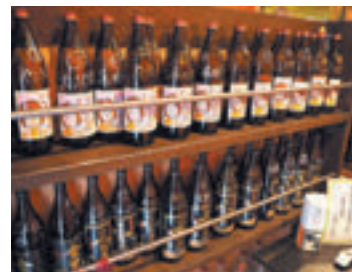
店内は十分な間隔を取り感染対策を徹底
コロナ禍の時短営業に則したお得なセットメニューも展開



単品からコース料理まで数多くのメニューをそろえています。



深田常務取締役 鈴木社長



ボトルキープされたオリジナル焼酎の数々

本部
〒192-0071
八王子市八日町10-19加藤ビル3F
TEL : 042-655-0877
FAX : 042-655-0878
<http://www.fc-zidori.com/>

八王子店
192-0072
八王子市南町2-3
TEL : 042-627-4551

