



公益社団法人

八王子法人会 南地区からのお知らせ

南地区会員限定



2021年

10月1日(金)よりスタートする新しい取組!!

サービスを受ける側 南地区会員企業と サービスを提供する側 南地区会員の飲食店で



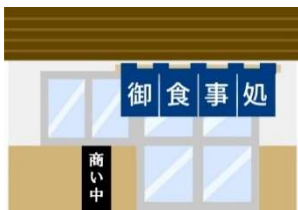
の関係を作るのがネライです

昨年より続いているコロナ禍…。これまでの様に会員の皆さんで集まって何かをする(例:バスツアー、納涼会、忘年会など)という交流事業が出来なくなってきております。そこで何か新しいことで会員の皆さんをサポート出来ないかということをも南地区役員会で検討してみました。そこで生まれたのがこの取組です!!

全額

料理の配達料金を南地区が負担します

一連の流れ(イメージ)



①お店に注文を入れる (原則前日の18時迄)



②調理作業 配達手配 請求書作成



③タクシーで会員 企業へ配達 この部分の費用を南地区が負担



④会員はお店で食べるまたは 買うと同じ金額*1で料理が!! (後日代金のお振込みを)

*1:現在、消費税込みの総額表示や軽減税率が、用いられてされていますがここでは表現を分かりやすくするため料理代金のみを示しています

注文側のメリット → 外出しなくてもお店で食べる(買う)金額で食事ができる
お店側のメリット → 売上UPが望める



注)この取組はスタートから1カ月間または予算消化のどちらかになった時点で終了となります

【事業担当】(公社)八王子法人会 南地区 会長 田後重喜
【お問合せ】(公社)八王子法人会事務局 TEL 042-625-4875
(協力) 八王子交通事業株式会社